



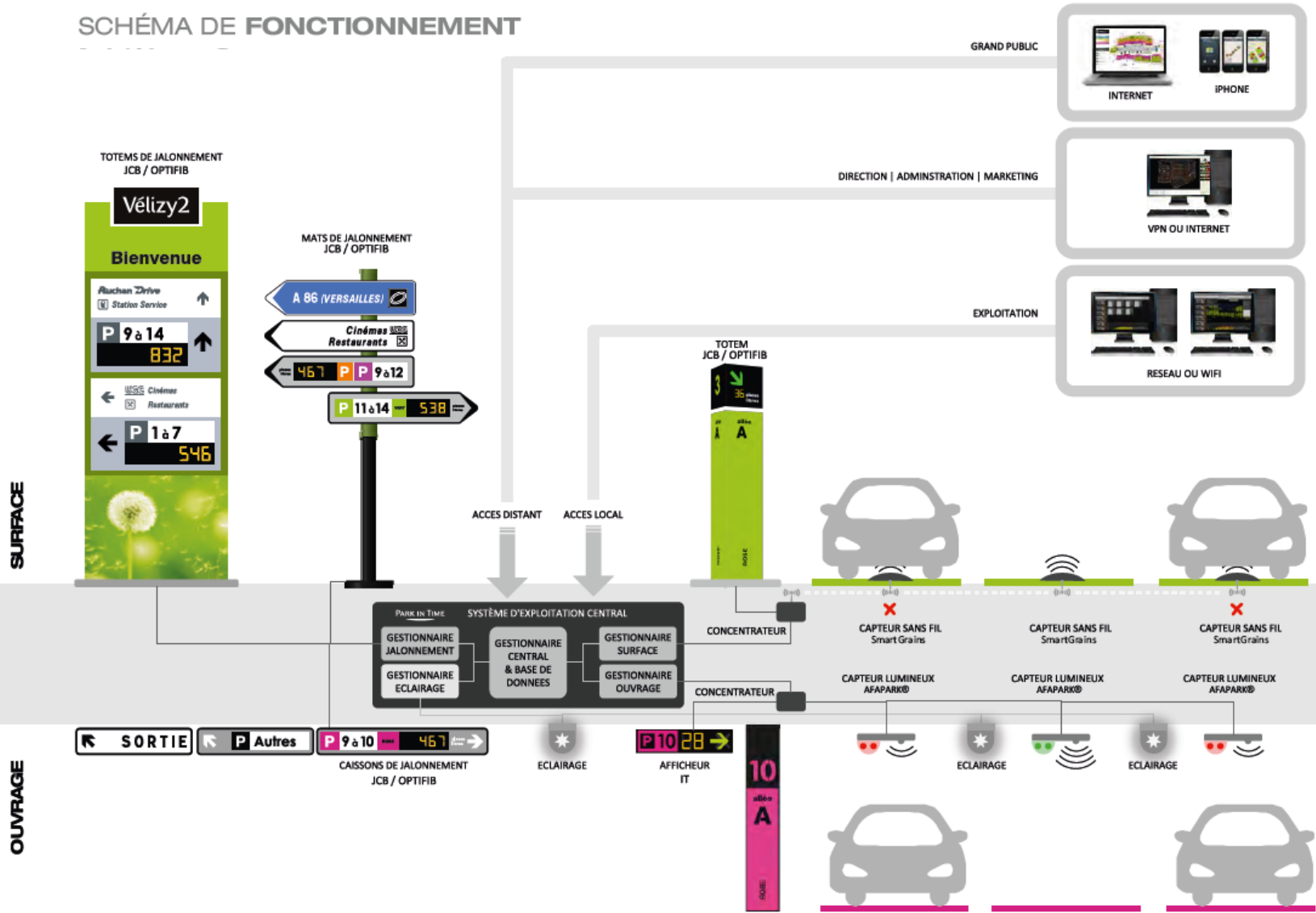
PARK IN TIME

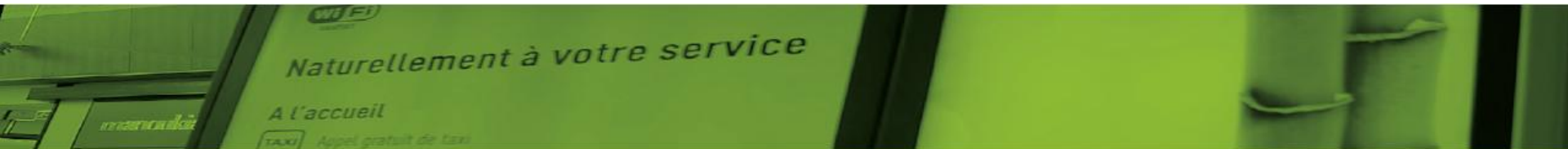


créateur de temps pour vos envies



## SCHÉMA DE FONCTIONNEMENT





## PARK IN TIME : UN CONCEPT POUR LE BIEN ÊTRE DU CLIENT AU SERVICE DE L'EXPLOITANT

- **Une solution de guidage global** qui intègre à la fois le comptage des places de parkings sur voirie et en ouvrage pour aider l'automobiliste à trouver rapidement une place disponible en toutes circonstances.
- **Une solution adaptée aux environnements variés** pouvant être déployée indifféremment sur les parkings publics ou privés, gratuits ou payants.
- **Une solution graduée et évolutive** des fonctionnalités adaptées à votre environnement en adéquation avec vos attentes, vos contraintes et votre budget.

**PARK IN TIME est un service global à la mobilité, orientée satisfaction client, visant à faciliter la recherche de places et à réduire les temps d'accès.**

Un ensemble d'afficheurs accompagnent la progression du client dès son arrivée vers la place de parking la plus proche.  
L'indication en temps réel du nombre de places disponibles en extérieur constitue une première France.

Cette première mise en œuvre sur les 6500 places de VELIZY 2 en fait, à notre connaissance, **l'une des plus importantes installations de guidage intérieur/extérieur au monde sur un parking gratuit.**





## JALONNEMENT / GUIDAGE ANNEXES : FICHES DESCRIPTIVES **PARK IN TIME**

### PRINCIPE DE FONCTIONNEMENT

**En intérieur**, des capteurs à ultrasons associés à des diodes de signalisation vertes/rouges (AFAPARK®) sont câblés au dessus des places, détectent la présence de véhicules et transmettent l'information vers des concentrateurs de zone. L'information est alors communiquée à des panneaux de guidage de tête d'allée (IT) et à des panneaux de guidage de zone (Optifib).

**En extérieur**, des capteurs autonomes (SmartGrains) analysent les déformations locales du champ magnétique terrestre pour déterminer la présence de véhicules et communiquent l'information par ondes radio vers des totems de signalisation (JCB/SmartGrains/Optifib). L'information est alors retransmise par voie radio vers des concentrateurs sur le toit, qui la répercutent sur le serveur central. Toutes les données sont stockées dans **une base de données commune** hébergée sur un serveur redondant à très haute disponibilité, où l'interface de gestion (SmartGrains/Optifib/ AFAPARK®) et les panneaux de jalonnement (Optifib) viennent puiser leur information.



### POINT DE VUE UTILISATEURS :

Le stationnement était une source majeure de mécontentement parmi les clients du centre. La saturation des jours de pointe créait frustration et stress dans un environnement pourtant dédié à la détente et au shopping « plaisir ». Les clients n'ont désormais plus de questions à se poser : il leur suffit de suivre la signalétique de guidage pour trouver rapidement la place la plus proche. Le temps de recherche de place a ainsi été divisé par quatre, avec pour conséquence une baisse de la congestion et des émissions de CO2 inutiles. Dans un futur proche des outils web et mobile leurs seront mis à la disposition pour venir compléter la signalétique et leur permettront de mieux planifier leur visite en prenant en compte les temps d'accès et de stationnement.

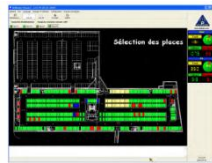
**Ces outils matériels et logiciel permet de remettre le centre et en phase avec le client et son temps et même en avance au vu du caractère innovant de celui-ci.**



INTERFACE MOBILE DE SMARTORANG

### POINT DE VUE EXPLOITANT :

Le parking est la première et dernière chose que voient les clients du centre. L'installation d'un système de guidage et d'une signalétique conviviale a permis d'améliorer de manière significative la qualité d'accueil du site. Du point de vue de l'exploitation, l'optimisation des flux a amélioré significativement (de l'ordre de 10%) la fluidité de la circulation et la capacité d'accueil du site. Pour un parking de cette taille, cela représente une capacité supplémentaire d'environ 5 000 véhicules par jour de pointe. Par ailleurs, le gain de temps et la convivialité de la recherche de places sont favorables au sentiment de bien-être du client et rendent l'expérience sur site et le moment shopping encore plus intenses.



MONITORING DE L'ACTIVITE

C'est aussi un outil :

- de collecte d'information important sur les usages et coutumes;
- de pseudo pilotage des usages pour orienter le client dans des zones à privilégier;
- de maintenance et gestion des systèmes électroniques mis en place.

### FOURCHETTE BUDGÉTAIRE

PAR TRANCHE DE 100 PLACES	SORTIE	OPTIFIB	88	10	accès centre	THÉÂTRALISATION, PEINTURE ET MARQUAGE
A PARTIR DE :	12 500€	7 000€	28 000€	25 000€	5 000€	13 500€



## THÉÂTRALISATION / SIGNALÉTIQUE PIÉTONS

### ANNEXES : FICHES DESCRIPTIVES PARK IN TIME

#### UNE THÉÂTRALISATION ET UNE SIGNALÉTIQUE INTUITIVE ET CONVIVIALE POUR FACILITER LA VIE DES CLIENTS

Un concept de théâtralisation prolongeant l'accompagnement des clients jusque l'enseigne de leur choix tout en jalonnant leur parcours pour un retour au véhicule en toute sérénité.

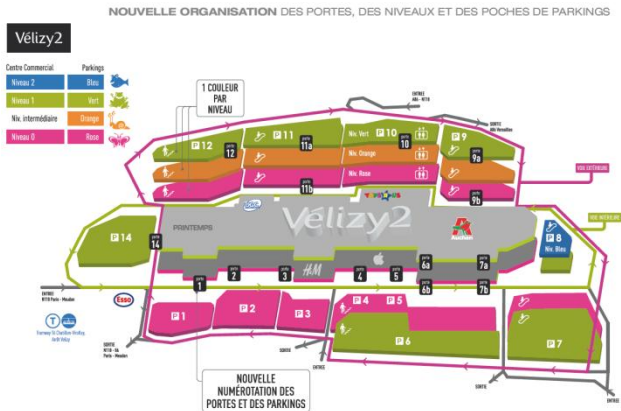
Conception, programmation, design et mise en oeuvre : Yellow and Co

Une fois garé, le client doit pouvoir se repérer et accéder aisément aux enseignes de son choix, réaliser ses courses, mais surtout retrouver facilement son véhicule au moment du départ.

Le guidage à la place peut conduire le client à stationner en dehors de ses zones de prédilection, créant ainsi un besoin complémentaire de lisibilité du site, d'orientation et d'identification des poches de parking.

**PARK IN TIME** a élaboré une solution de théâtralisation et signalétique, éprouvée sur des sites complexes comme VELIZY 2, répondant aux besoins en termes de:

- Optimisation de l'organisation et de la lisibilité des niveaux, des portes du centre et des poches de parkings.
- Théâtralisation des poches et signalétique piétonne.



en ouvrage

en surface





## PARK IN TIME

MAÎTRISE D'OEUVRE  
DE CONCEPTION ET  
DE RÉALISATION

**Performance  
Partner**

Performance Partner est un bureau d'étude spécialisé dans le stationnement et la mobilité depuis 1993 dont l'activité est organisée en deux domaines principaux de compétences :

Le conseil, l'expertise et l'ingénierie du stationnement

Adresse : 112, route de Sainte Gemme  
78860 Saint Nom La Bretèche  
Tél. : +33 (0)1 34 62 54 79  
Fax : +33 (0)1 34 62 59 72  
Site web : www.performancepartner.com  
Contact : Bernard LATRONICO  
Email : perpart.bl@performancepartner.com

SIGNALISATION  
STATIQUE ET TOTEMS

**JCB <<<<**

Signalisation verticale (panneaux de police et directionnelle), produits de voirie (plots de chaussée), signalisation horizontale (marquage au sol), signalétique, impression numérique, études et créations supports de communication (totems d'allées, panneaux

Adresse : 2, route de Maurepas - Le parc aux Loups  
78760 Pontchatrain  
Tél. : +33 (0)1 34 87 95 95  
Fax : +33 (0)1 34 87 96 00  
Site web : Jean-Benoit SIGROS  
Contact : jlb.jcb@wanadoo.fr  
Email :

DESIGNER

**yellow and co**

*Human Information Design & Services*

Yellow and Co est une agence de design et communication réunissant 2 offres distinctes et complémentaires :

Yellow Cube - Agence de design et Bureau d'études spécialisé en théâtralisation, signalétique, information et

Adresse : 4, rue Neuve Saint-Germain  
92100 Boulogne Billancourt  
Tél. : +33 (0)1 49 10 68 29  
Fax : +33 (0)1 79 73 23 34  
Site web : www.yellowandco.com  
Contact : Max Kordylas  
Email : max.kordylas@yellowandco.com

COMPTAGE ET  
SIGNALISATION À LA PLACE  
EN SURFACE

**SmartGrains**

SmartGrains facilite la vie des automobilistes et aide les exploitants à optimiser le stationnement. En parc ou sur voirie, ses capteurs sans fil communiquent en temps réel leur état de disponibilité à des panneaux de guidage et des interfaces web et mobile.

Adresse : Hall B, 15, rue Jean-Baptiste Berlier  
75013 Paris  
Tél. : +33 (0)1 55 43 75 40  
Fax : +33 (0)1 55 43 75 49  
Site web : www.smartgrains.com  
Contact : Cedric GEPNER  
Email : cedric.gepner@smartgrains.com

JALONNEMENT DYNAMIQUE  
ET AFFICHEURS DES TOTEMS

**OPTI  
FIB**

Optifib est fabricant et installateur de solution d'affichage et de gestion dynamique de parking, leader dans le jalonnement de parking. Optifib, propose toute une gamme de produit dédiée à la gestion de la route et des parkings par des solutions passives ou intelligentes

Adresse : 64, rue Morandière  
37260 Monts  
Tél. : +33 (0)2 47 26 66 66  
Fax : +33 (0)2 47 26 71 72  
Site web : www.optifib.com  
Contact : Benjamin BARATAUD  
Email : b.barataud@optifib.com

COMPTAGE ET  
SIGNALISATION À LA PLACE  
EN OUVRAGE



Afapark Sliir est fabricant et installateur de solution de guidage à la place vers les emplacements disponibles dans les parkings en ouvrage. Supervision globale à l'aide de plans graphiques de l'état d'occupation des parkings.

Adresse : 16 bis, Rn1  
95560 Maffliers  
Tél. : +33 (0)1 34 69 88 60  
Fax : +33 (0)1 34 69 90 16  
Site web : www.afapark.com  
Contact : Bogusław WALUSIAK  
Email : sliir@afapark.com