

COMMUNIQUÉ DE PRESSE 23 NOVEMBRE 2010

ISSY LES MOULINEAUX LA FIN DES GALERIES DE STATIONNEMENT

La société SmartGrains lance à Issy-les-Moulineaux une expérimentation de guidage vers les places de stationnement disponibles sur voirie, en partenariat avec SFR, VINCI Park et la Communauté d'Agglomération Grand Paris Seine Ouest. Il s'agit d'une première en Europe.

La recherche de place, ou l'histoire d'un gâchis considérable

Nous passons en moyenne un an de nos vies à rechercher une place pour nous garer : les conducteurs gaspillent temps, argent et énergie en pure perte, tandis que la collectivité subit l'émission de millions de tonnes de CO2 inutiles.

Avec environ 30% du trafic liés à la recherche d'une place, ce sont ainsi plus de 2 millions de tonnes – équivalent CO2 qui pourraient être économisées chaque année pour une grande ville comme Paris.

ParkSense guide les automobilistes vers les places disponibles

Ce défi sociétal autant qu'écologique est en passe d'être relevé par la société SmartGrains qui, dans le cadre du concours SFR Jeunes Talents Innovation, déploie sur les places d'Issy-les-Moulineaux un vaste réseau de capteurs intelligents. Autonomes en énergie, ces capteurs détectent les véhicules puis communiquent entre eux par ondes radio pour relayer les informations en temps réel.

Disponible à partir du 23 novembre sur iPhone, l'application mobile ParkSense permettra de localiser en un clic les places disponibles dans le centre-ville, sans stress et sans pollution inutile. Née de la collaboration entre trois laboratoires publics, deux groupes privés et une jeune pousse francilienne, l'expérimentation débute sur une centaine de places, puis sera étendue à 300 places en mars et plusieurs milliers d'ici fin 2011.

Une prouesse technologique fruit de la collaboration entre recherche publique et privée

Au cœur du système, une technologie de capteurs communicants inspirée de travaux menés par l'armée américaine dans les années 1960, et perfectionnée pendant plusieurs années par la société SmartGrains en collaboration avec l'INRIA, le CNAM et le CNRS. Tant ses nombreuses innovations que le potentiel écologique considérable du système ont été salués à de nombreuses reprises : Grand Prix de l'Innovation de la Ville de Paris, concours SFR Jeunes Talents Innovation, Concours National du Ministère de la Recherche ou encore Tremplin Entreprises du Sénat.

Avec un nombre de véhicules sur les routes qui devrait passer de un à deux milliards d'ici 2030, on comprend sans mal pourquoi de nombreuses villes, comme New York et Singapour, ont déjà manifesté leur intérêt.

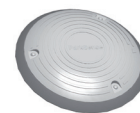
Retrouvez-nous du 23 au 25 novembre 2010
au Salon des Maires et des Collectivités Locales (stand SFR)

Pour plus d'informations, vous pouvez également télécharger
le dossier de presse SmartGrains

 **ParkSense**



L'application ParkSense permet de repérer
les places disponibles.



Installé sur les places,
le capteur sans fil ParkSense
détecte leur état de disponibilité.

Contacts Presse

SmartGrains : cedric.gepner@smartgrains.com ■
01 55 43 75 42 ■ 06 77 90 75 08
GPSO : isabelle.dapremont@agglo-gpso.fr
Issy Média : celestine.dhautefeuille@ville-issy.fr ■
01 41 23 82 58
SFR : marie.medeville@sfr.com ■ 01 71 07 64 82
VINCI Park : François Le Vert ■ 06 07 83 23 27
flevert@vincipark.com



 **SmartGrains**

 **VINCI
PARK**